

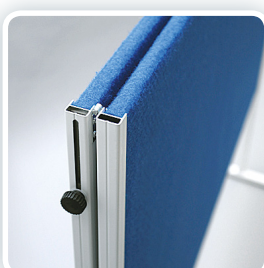
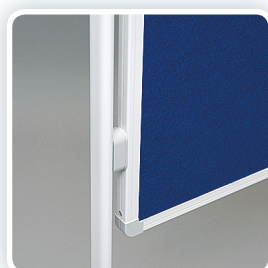


## Tablice moderacyjne

Opis produktu 2x3 Art. Nr: **MT**

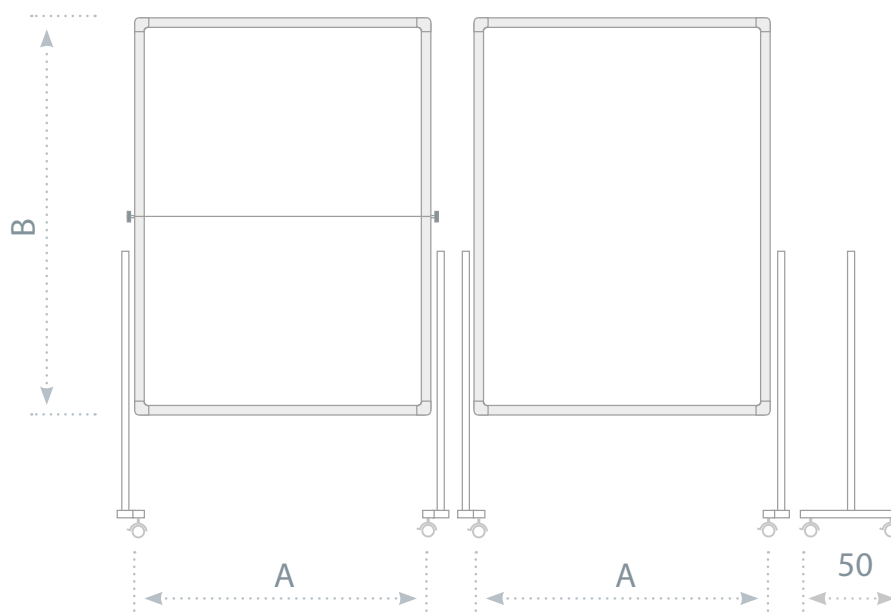
**Charakterystyka:** Rama z profilu aluminiowego w kolorze białym, nogi stalowe, wyposażone w kółka. Powierzchnia: suchościerna lakierowana, korkowa lub tekstylna (w kolorze niebieskim lub szarym).

**Gwarancja:** 2 lata na produkt, 10 lat na powierzchnię lakierowaną.



## Tablice moderacyjne

2x3 Art. Nr	Powierzchnia	Powierzchnia składana	Wymiary (AxB) [cm]	Podstawa mobilna	Rama	Nogi	Gwarancja
MTS1215 / CV	suchościeralno-magnetyczna lakierowana	-	120 x 150	✓	aluminiowa	stalowe	10 lat na powierzchnię 2 lata na produkt
MTS1215 / DV		✓	120 x 150	✓			
MTC1215 / CV	korkowa	-	120 x 150	✓			
MTT1215 / CV	tekstylna	-	120 x 150	✓			
MTT1215 / DV		✓	120 x 150	✓			
							2 lata na produkt

**2x3 S.A.**

73-231 Krzęcin, ul. Słoneczna 3, Polska

[i]: 801 23 00 23

[t]: +48 95 765 3848 [f]: +48 95 765 3850

[e]: info@2x3.pl [w]: www.2x3.eu



innowacje w komunikacji wizualnej